

### 本体の特徴

- 内部温度と熱電対外部温度の 2 チャンネル
- 内部温度範囲: -20 ~ +60
- 外部温度範囲: -270 ~ +1370 (K-Type)
- 測定間隔: 1 秒 ~ 24 時間に 1 回で自在
- 分解能: 0.1
- メモリー数 16,128 メモリー/チャンネル
- 測定中の最高/最低/平均温度を表示
- 電池の状態を表示
- 3 年と長い電池寿命 (皆様が電池交換可能)
- 指定したアラーム温度でアラーム音作動
- アラーム発生の場合は予め指定した担当者に電子メールを自動送信
- 総務省の技術基準適合証明書を取得済み
- NIST 校正証明書にも対応可能

### 用途

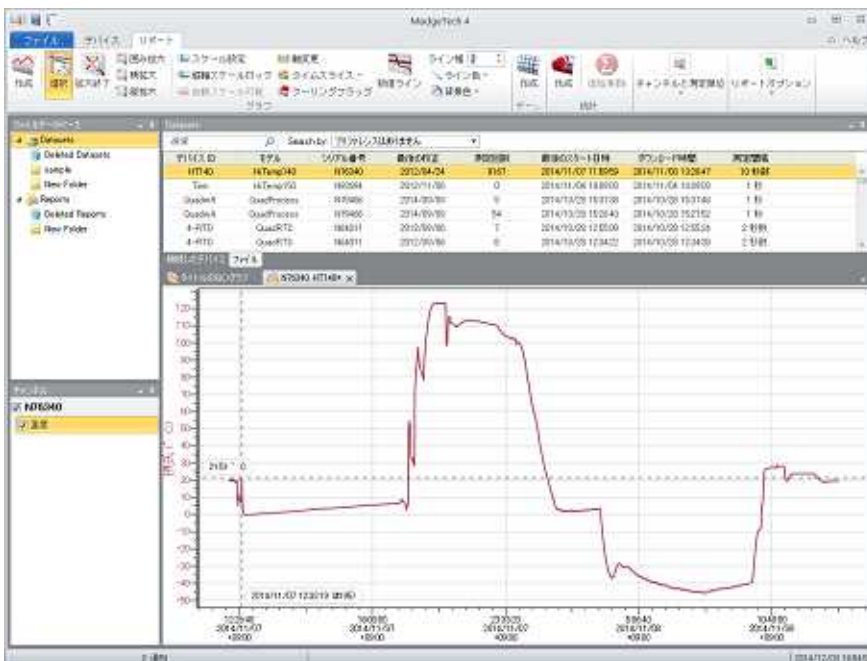
- オープン温度のモニタリング
- 生鮮食品の温度管理
- 医薬品やワクチンの保管温度管理
- 倉庫の温度モニタリング
- 化学品の保管温度管理等多種
- インキュベーターの温度管理等多種



ワイヤレス温度ロガー RFTCTemp2000A は、外部温度用に熱電対センサーを使用する 16,128 メモリー/チャンネルを有する温度データロガーです。RFTCTemp2000A は 1 秒 ~ 24 時間の間で指定した測定間隔で測定中の温度をパソコンに転送し、同時に本体内部メモリーに温度データを測定日時とともに保存します。

システムは、1 チャンネルバンドにつき最高 64 台の MadgeTech 社ワイヤレスデータロガーを接続することができます。無線通信距離は、室内で直線で 150 m、屋外では直線で 600m となります。もし、通信距離中に障害物がある場合や通信距離を延ばす場合は、途中に中継機を設置することで対応することが可能です。

尚、本機は総務省の技術基準適合証明書を取得しており、電波法には抵触致しませんので、安心してご使用いただけます。



### Madgetech 4 ソフトウェアの特長

- 日本語対応ソフト
- 多点グラフ表示
- グラフ指定拡大拡大終了
- 低温殺菌 PU 値/滅菌 FO 値自動計算表示
- 統計データ表示
- デジタル温度校正
- グラフ/数値表同時表示
- 最低/最高/平均温度ライン表示
- サマリー表示
- データを Excel で表示
- パスワード保護他多数の機能あり。

## RFTCTemp2000A 仕様

内部温度測定範囲	-20 ~ +60
内部温度精度	±0.1 (0 ~ +55 範囲)
外部温度測定範囲	-270 ~ +1820 (熱電対タイプによる)
外部温度精度	±0.5 (K-タイプ)
使用熱電対	K/J/T/E/R/S/B/N タイプ選択
温度分解能	0.1
温度精度	±0.05
メモリー数	16,128 メモリー/チャンネル
測定間隔	1 秒間 ~ 24 時間に 1 回自在選択
電池寿命	約 3 年 (1 分間隔の測定の場合)
使用電池	9V リチウム電池 (電池交換ユーザで可能)
使用環境温度	20 ~ +60
使用環境湿度	95%RH 以下(結露無きこと)
サイズ	88.9 mm x 82.6 mm x 24.1 mm
材質	ABS 樹脂製

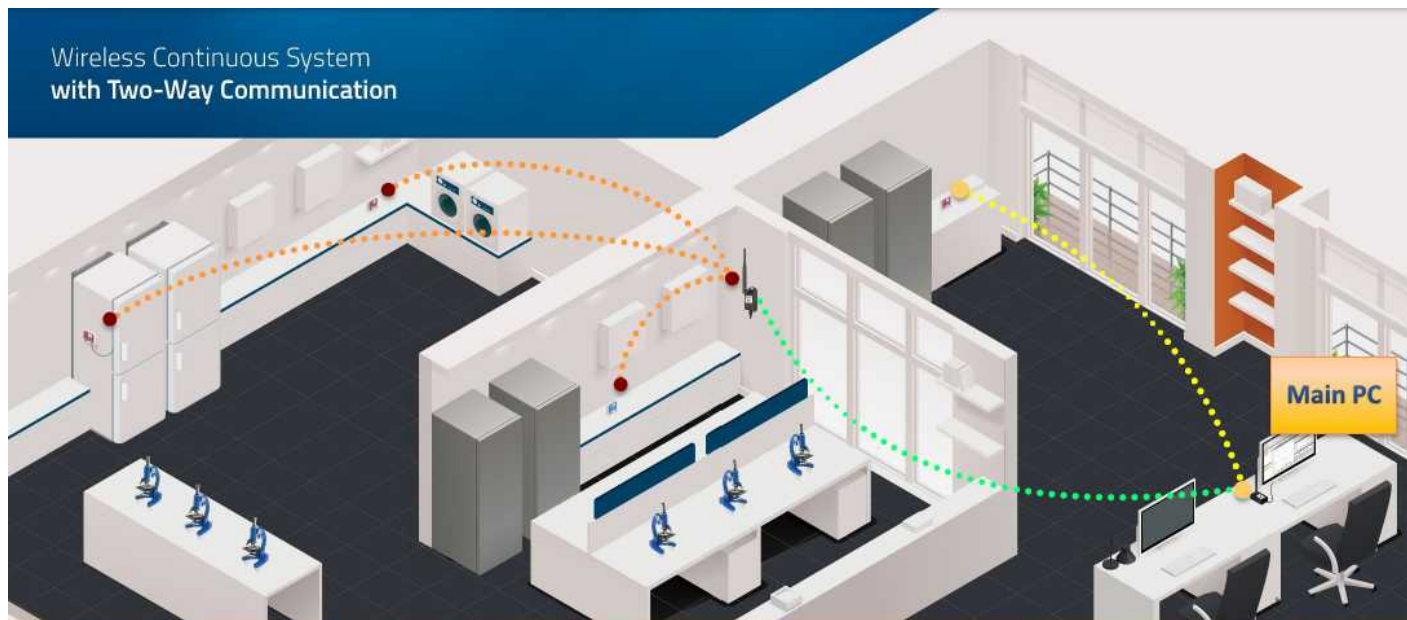
ソフトウェア	Windows XP SP3, Vista, 7, 8 対応
測定開始モード	解析ソフトですぐに測定開始又は最長 18 ヶ月後より測定開始設定可能
温度校正	解析ソフトでデジタル校正可能 校正日は自動記録
リアルタイム測定	パソコンとの接続で日時と温度を自動記録
データ形式	日時とともに温度を記録。温度単位は各種変更可能
グラフ表示	一つのグラフから多数のグラフまで同一表示可能

## 標準価格 (税抜)

RFTCTemp2000A	¥ 50,000.-
熱電対センサー	お問い合わせ
ワイヤレス受信機 IFC1000-CE	¥ 45,000.-
*ワイヤレス受信機は、中継機としてご使用いただけます。ワイヤレス受信機には解析ソフト、USB ケーブル、中継機のための AC アダプタが含まれています *	

## ワイヤレス仕様

使用周波数規格	2.45 GHz IEEE 802.15.4
データロガーとの通信距離	室内: 150 m 室外: 600 m
中継機との通信距離	室内: 210 m 室外: 750 m



**MK Scientific, Inc.**  
 Measuring Knowledge

日本総代理店: 株式会社 エムケー・サイエンティフィック

〒245-0063 横浜市戸塚区原宿 3-1-6 大川ビル  
 Tel: 045-852-7531 Fax: 045-852-7521  
 E-メール: sales@mksci.com

販売代理店: