

高精度高温耐熱温度データロガー

本体の特徴

- メモリー数 43,690
- 精度:±0.05°Cと高精度
- 素早いデータのダウンロード
- 長い電池寿命と電池交換可能

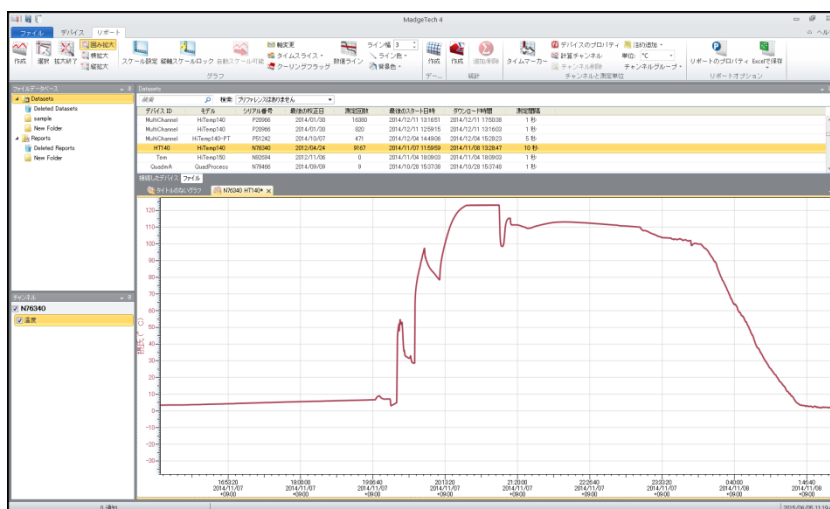
用途

- 高圧滅菌装置の温度モニタリング
- 感熱滅菌機のプロファイリング
- パウダーコーティングのキュアオープン
- ウェットコーティングのキュアオープン
- バッチオープンや加熱炉の温度管理
- コンベアオープン等多種



HiTemp140-M12 は、種々の M-12 コネクタ付きの側温抵抗体 Pt-100 センサーに交換することができる高温耐熱型の温度データロガーです。

HiTemp140-M12 は、指定した測定間隔で温度を連続して記録します。記録されたデータは USB ケーブルを使用しパソコンに短時間でデータをダウンロードでき、各種のデータ解析がおこなえます。



Madgetech 4 ソフトウェアの特長

- 日本語対応ソフト
- 多点グラフ表示
- グラフ指定拡大/拡大終了
- 統計データ表示
- デジタル温度校正
- グラフ/数値表同時表示
- 最低/最高/平均温度ライン表示
- FO-値自動計算表示
- データを Excel で表示
- パスワード保護他多数の機能あり。

HiTemp140-M12 仕様

測定温度範囲	-200°C~+850 °C (使用センサーによる)
分解能	0.01°C
測定精度	±0.05°C (-200°C~+265°C範囲 / (使用センサーによる))
メモリー数	43,690
測定間隔	1 秒に 4 回から 24 時間に 1 回自在選択
電池寿命	約 1 年 (23°C条件下で 1 分測定間隔の場合)
使用電池	3.6V リチウム電池 (電池交換ユーザで可能)
使用環境温度	-40°C~+140°C
使用環境湿度	100%RH (完全防水型 IP68 適合)
接続コネクタ	4 ピン M-12 メスコネクター
本体材質	SUS316
本体サイズ	54.5 mm x 24.6 mm x 24.6 mm
重量	85 g

ソフトウェア	Windows 7, 8, 10 対応
測定開始モード	解析ソフトですぐに測定開始又は最長 6 ヶ月後より測定開始設定可能
校正	解析ソフトでデジタル校正可能 校正日は自働記録
リアルタイム測定	パソコンとの接続で日時と温度を自働記録
データ形式	日時とともに温度を記録。温度単位は各種変更可能
グラフ表示	一つのグラフから全てのグラフまで自在表示

センサータイプ	センサーと主な用途	仕様
	M12 DPG Probe 乾熱滅菌、オープン等	使用温度範囲: -50~+450°C 材質: ファイバークラス/SUS/PEEK プローブ: 長さ 91.4 mm 直径 2.54 mm
	RTD-6-1/8-M12 Probe プロセスコントロール、配管内の温度監視、食品包装内部の温度管理等	使用温度範囲: -50~+250°C 材質: SUS プローブ: 長さ 152.4 mm 直径 3.2 mm
	RTD-6-1/8-1/2NPT-M12 Probe 圧力滅菌機、プロセスコントロール、配管内の温度監視、食品包装内部の温度管理等	使用温度範囲: -50~+250°C 材質: SUS プローブ: 長さ 152.4 mm 直径 3.2 mm 取り付けネジ: 1/2" NPT
	M12-FP-RTD Probe 圧力滅菌機、小さな容器やパイプの中の温度測定等	使用温度範囲: -60~+260°C 材質: テフロン/PTFE プローブ: 長さ 914 mm 直径 2.1 mm



DHS データロガーシステム

税込価格	
HiTemp140-M12	¥ 201,300.-
M12 DPG Probe	¥ 77,000.-
RTD-6-1/8-M12 Probe	¥ 35,200.-
RTD-6-1/8-1/2NPT-M12 Probe	¥ 41,800.-
M12-FP-RTD Probe	¥ 77,000.-
DHS データロガーシステム	お問い合わせ

MK Scientific, Inc.
Measuring Knowledge

日本総代理店: 株式会社 エムケー・サイエンティフィック

〒244-0003 横浜市戸塚区戸塚町 1500
Tel: 045-392-3532 Fax: 045-392-3536
E-mail: sales@mksci.com
Web: <https://www.mksci.com>

販売代理店: