

卵の孵卵、保管、輸送用温度データロガー

本体の特徴

- メモリー数 32,767
- 完全防水構造 IP68 (浸漬型)
- 素早いデータのダウンロード
- 長い電池寿命と電池交換可能
- 高い精度: $\pm 0.5^{\circ}\text{C}$
- 測定温度範囲: $0\sim +60^{\circ}\text{C}$

用途

- 卵の孵卵温度管理
- 鶏卵の洗浄温度管理
- 卵の保管温度管理
- 卵の輸送温度管理等



EGGTEMPは卵の温度管理に特別に設計された温度データロガーです。EGGTEMPは実際の卵と同じに温度を検知測定できるようにデザインされています。

EGGTEMPは完全防水構造IP68適合で、常時、水中に入れていても問題が生じない構造となっています。そのため、汚れたら丸洗いが可能です。

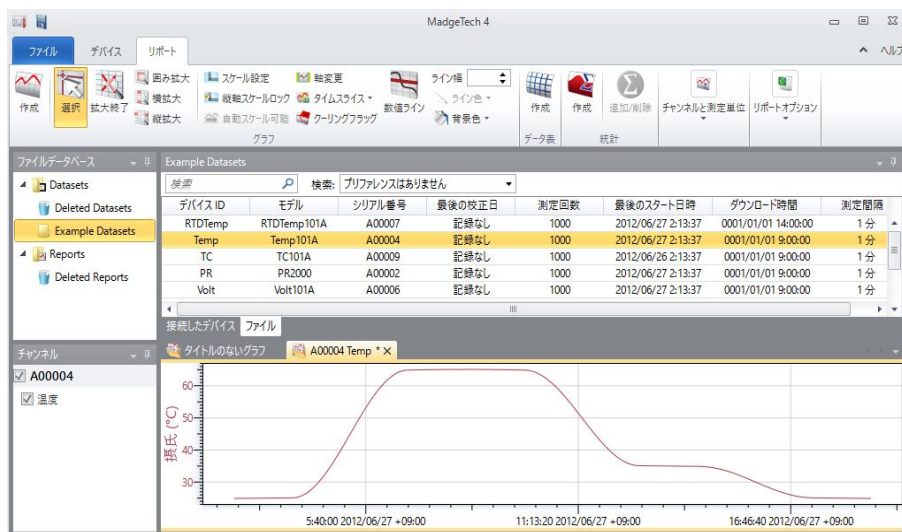
記録されたデータはUSBケーブルを使用しパソコンに短時間でデータをダウンロードでき、各種のデータ解析がおこなえます。

ISO/IEC17025校正証明書付でお届けします。

Madgetech ソフトウェア

Windows対応の日本語版ソフトウェアは簡単に温度データをグラフ表示します。

マウスをクリックするだけで、時間/数値表の表示やExcelへの転送、グラフの拡大やスキャン等がおこなえます。



EGGTEMP 仕様

温度測定範囲	0～+60℃
分解能	0.1℃
校正後精度	±0.5℃
センサータイプ	セミコンダクタ
メモリー数	32,767 メモリー
測定間隔	2 秒に 1 回から 12 時間に 1 回自在選択
電池寿命	約 1 年
使用電池	1.5V リチウム電池 2 個 (皆様で電池交換可能)
使用環境温度	0～+60℃
使用環境湿度	0～100%RH
IP 規格	IP68 (完全防水構造)
本体材質	高密度ポリエチレン/ SUS 303
サイズ	長さ 57.15 mm, 直径 42.67 mm
重量	60 g

※仕様は予告なく変更されることがあります。

ソフトウェア	Windows 7, 8, 10 対応
測定開始モード	解析ソフトですぐに測定開始又は最長 6 ヶ月後より測定開始設定可能
校正	解析ソフトでデジタル校正可能 校正日は自動記録
リアルタイム測定	パソコンとの接続で日時と温度を自動記録
データ形式	日時とともに温度を記録。温度単位は各種変更可能
グラフ表示	一つのグラフから全てのグラフまで自在表示



標準価格(税込)

EGGTEMP	¥ 63,800.-
解析ソフト/USB ケーブル	¥ 33,000.-

お問い合わせは下記に:

MK Scientific, Inc.

Measuring Knowledge

日本総代理店: 株式会社 エムケー・サイエンティフィック

〒244-0003 横浜市戸塚区戸塚町1500番地

Tel: 045-392-3532 Fax: 045-392-3536

E-メール: sales@mksci.com

Web: <https://www.mksci.co>

販売代理店: