

## サーミスタWiFi温度データロガー

- 測定温度範囲: -40 ~ +125°C
- EasyLog クラウドアプリ又は PC 上でデータをワイヤレスで転送表示
- 無料のアプリを使用してデータロガーを簡単にセットアップ
- 履歴データのグラフ化など、複数のデータロガーの表示と分析
- 表示付きの設定可能な上限および下限アラーム
- WiFi接続が途切れても測定データは本体内部メモリーに記録

EL-WiFi-TPはプローブが置かれている環境の温度を測定します。

データは、互換性のある WiFi ネットワーク経由でワイヤレスでストリーミングされ、無料ソフトウェアを使用して PC 上で表示したり、EasyLog クラウドやアプリで表示したりできます。

特定のワイヤレス ネットワークで使用できるようにデータロガーを設定するには、ネットワーク上で EasyLog WiFi ソフトウェアを実行している PC に USB 経由でセンサーを接続するか、ネットワークにアクセスできる携帯電話で EasyLog Cloud アプリを使用してワイヤレスで設定します。データロガーはネットワークの範囲内のどこにでも配置できます。データロガーが一時的にネットワークとの接続を失った場合、PC アプリケーションまたは EasyLog Cloud と再び通信できるようになるまで測定を記録します。

このデータロガーは IEEE 802.11bgn\* (2.4GHz) に準拠し、WEP、WPA/WPA2 暗号化及びエンタープライズネットワーク(PEAP, TTLS, FAST)をサポートします。

The EL-WiFi-TPの保護等級は IP40、プローブはIP67です。ユニットは自立型ですが、付属のブラケットを使用して壁等に取り付けることができます。

### 仕様

	最低	一般的	最大	単位
電池寿命		>6		ヵ月
USB 供給電源 (@500mA)	4.5	5.0	5.5	Vdc
使用環境温度	-20		+60	°C
ロギング間隔 (変更可能)	10 秒	10 分	12 時間	
データ転送間隔 (変更可能)	1 分	1 時間	24 時間	
温度測定範囲	-40		+125	°C
温度測定分解能		0.1		°C
温度表示分解能		0.1		°C
温度精度		±0.5 (-10 ~ +60)	±1.5 (その他範囲)	°C
IP 規格	ロガー IP42, プローブチップ IP67 (栓が完全に挿入され、熱電対コネクタが取付けられ完全に挿入され、デバイスが垂直に取付けられた場合)			
サイズ	82 x 70 x 23mm**			

\* MAC アドレス 98:8B:AD:2..... のみ

\*\* プローブと取付けブラケットを除く



### アクセサリ

PSU-5VDC-USB-USA      USB 主電源

### 付属品

EL-WIFI WALL BRACKET	EL-WiFi データロガー壁取り付けブラケット
EL-P-TP+	3m ケーブル付き高精度サーミスタローブ
CABLE USB A-MICRO B	USB A - Micro B



### 校正証明書が入手可能になりました！

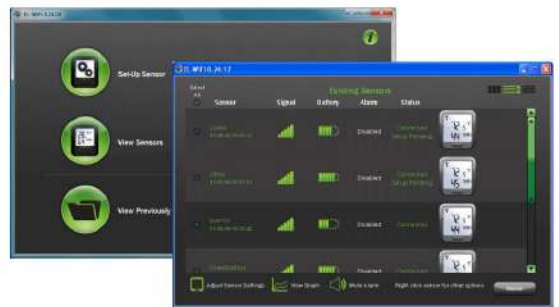
Lascar社は現在、温度データロガーの追跡可能な校正証明書サービスを提供可能です。UKAS/NIST 認定研究所によって校正された基準機器と、国内または国際標準にトレーサブルな装置を使用して実施します。校正に関しては販売代理店又は輸入元にお問い合わせください。



# EL-WiFi-TP

## EL-WiFi-WIN

WiFi ソフトウェアは、[www.lascarelectronics.com/software/easylog-wifi](http://www.lascarelectronics.com/software/easylog-wifi) から無料でダウンロードできます。EL-WiFi-WIN はインストールと使用が簡単で、データロガーを WiFi ネットワークに簡単に接続できます。皆様は、データの保存場所を PC またはクラウドから選択できます。



## EasyLog クラウド

測定データはいつでも、どこからでもアクセスできます!

EasyLog クラウドは、IoTの力を利用してデータ ロギングとアラート通知を自動化し、異なる場所にある複数のデータ ロギングデバイスを完全にリモートで監視および管理できるようにします。システムはニーズに合わせて簡単に拡張できます。測定ポイントが、わずか数個のコンパクトなシステム、又は世界中の数千台のデバイスを備えた企業ソリューションに最適です。

クラウド接続のデータロガーを設定する前に、[www.easylogcloud.com](http://www.easylogcloud.com) でアカウントを作成する必要があります。



## 機能の概要\*



データログ記録をクラウド上に安全に保存



複数のユーザーをさまざまなアカウント権限で接続



単一アカウントで複数のサイトのデータロガーに接続



どこからでも重要なデータに簡単にアクセス



すべてのデータロギングデバイスをリモート管理



通知により重要なイベントを見逃すことなし



強力なグラフ機能を使用してデータを確認及び分析



詳細なイベントログでデータイベントとシステムアクティビティを追跡

\*機能はアカウントの種類によって異なります!

## バッテリー寿命と電源供給

バッテリーは、PC、USB +5V AC/DC アダプター又は付属のUSBケーブルを使用してポータブルUSBバッテリー パックを介して充電できます。(ユニットは0~40°C でなければなりません) USBアダプターまたは USBバッテリー パックから連続的に電力を供給することもできます。内蔵バッテリーの充電中は、測定値が影響を受ける可能性があります。

バッテリー寿命は、データの転送間隔、WiFi 暗号化方式、WiFi 暗号化キーのローテーション頻度(ルーター/アクセスポイントによって決定される)、ルーター/アクセスポイントと WiFi デバイス間の信号強度、他のデバイスからの WiFi 接続量と種類、ロギング間隔や動作温度にも影響を受けます。

<仕様は予告なく変更される場合があります>

\*システムには Windows 7, 8.10,11が必要です。

輸入発売元: 株式会社 エムケー・サイエンティフィック

〒244-0003 横浜市戸塚区戸塚町 1500番地  
Tel: 045-392-3532 Fax: 045-392-3536  
E-mail: [sales@mksci.com](mailto:sales@mksci.com)  
Web: <https://www.mksci.com/>