

EL-GFX-D1

外部プローブを備えた2チャンネル 温度、湿度、露点データロガー



特徴

- 外部プローブ付きの2チャンネル温度、RH、露点データロガー（プローブ1本付属）
- -30～+80℃および0～100%RHの測定範囲
- 温度と湿度について、チャンネルごとに250,000を超える測定値を保存します。
- 10秒から1時間のロギング間隔
- 画面メニューとグラフで、現場でロガーの開始、停止、確認、再起動できます。
- ユーザーの指定レベルに達するとデータの記録を開始するトリガーロギングモード
- 指定した値で電子音とLED点滅アラーム
- Windows用のEasyLogUSBソフトウェア付属

データロガーは、0.1℃および0.1%RHの分解能で、温度:-30～+80℃ 湿度:0～100%RHの範囲で温湿度を測定し250,000を超える温湿度測定しデータ保存します。

ユーザーは、データロガーをPCのUSBポートに接続し、EasyLogUSBソフトウェアで、データをグラフ化し印刷や他のアプリケーションにエクスポートできます。

データロガーは、高コントラストのドットマトリックスLCDと、オンスクリーンメニューをナビゲートするための3つのボタンを備えています。このメニューにより、ユーザーはリアルタイムの傾向分析、データの要約にアクセスでき、データロガーをホストPCに接続しなくても、データロガーを開始、停止、および再起動できます。ユーザーは、オンスクリーンメニューを使用して最大/最小値をリセットできます。

データロガーには2つのリチウム金属電池が付属しており、通常は最大1年間のロギングが可能です。USBからも電源を供給できます。

仕様

温度	測定範囲	-30℃～80℃
	分解能	0.1℃
	精度(ロガーエラー)	標準±0.3℃
相対湿度	測定範囲	0～100%RH
	分解能	0.1%RH
	精度(ロガーエラー)	標準±2.05%RH(20～80%RH範囲)
	長期間安定性	0.5%RH/年
露点温度	精度(全体的なエラー)	標準±1.1℃
ロギング間隔		10秒～1時間に1回で選択
電池寿命*		1年 2x 1/2 AA 3.6V
ロガーサイズ		101 x 48.5 x 30.5mm
プローブサイズ		37 x 12 x 8mm
プローブケーブル長		2000mm

* 25℃条件、10分のロギング間隔、アラームLEDや電子音の使用なし、LCDの使用は最小限の場合

EL-GFX-SP-2+ (追加料金で利用可能)

温度分解能	0.01℃)
温度精度	標準±0.2℃
相対湿度精度	±1.8%RH

アクセサリ品

EL-GFX-SP-2	追加のプローブ (チャンネル2用)
EL-GFX-SP-2+	高精度プローブ

ボックスの内蔵品

EL-GFX-D2	データロガー
EL-GFX-SP-2	1x 温湿度プローブ
x2 BAT 3V6 1/2AA	電池
CABLE USB A-MICRO B	Micro USBケーブル
EL-GFX WALL BRACKET	磁石取り付けブラケット



EL-GFX-D1

外部プローブを備えた2チャンネル 温度、湿度、露点データロガー

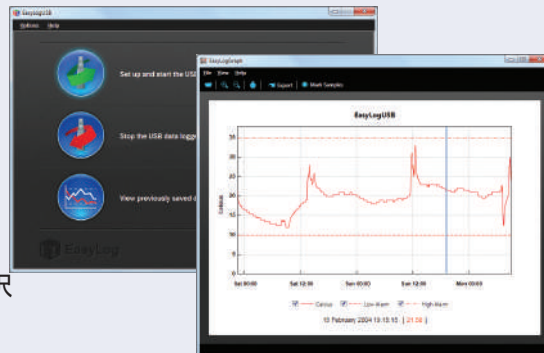


EASYLOG ソフトウェア

LascarのEasyLogUSB制御ソフトウェアは、www.lascarelectronics.com/softwareからダウンロードできます。インストールと使用が簡単なソフトウェアは、Windows™7/8/10(32ビットおよび64ビット)で実行されます。このソフトウェアは、データロガーのセットアップ、およびデータのダウンロード、グラフ化、Excelへのエクスポートに使用されます。保存された各ロギングセッションは、個別のファイルとして保存されます。

ソフトウェアでは、次のパラメータを設定できます：

- ロガー名
- 温度単位変更 (°Cまたは°F)
- ロギング間隔 (10秒~1時間に1回で設定)
- 各チャンネルの温湿度の高/低アラーム値
- ロギング開始は、直ちに・指定日時・指定した温湿度・ボタンを押してを選択
- 起動遅延でのLEDと電子音を無効または有効
- 表示オフ、ボタンを押してから30秒間オン、または永続的にオン選択



www.lascarelectronics.com/softwareからソフトウェアの最新バージョンを無料でダウンロードできます：

メニューボタンの機能とLCD画面の表示

<p>ARMED! Press button to start logging</p> <p>DELAYED START Starts logging at 10:30:00 04/03/12</p> <p>DELAYED START Starts logging when temperature above 36.2°C</p> <p>ロギング開始</p> <ul style="list-style-type: none">• ロガーは、ボタンを押すとすぐに開始、特定の遅延時間で開始、特定の温湿度値に達させたりすることができます。	<p>データ表示</p> <p>26.8°C</p> <p>txt</p> <ul style="list-style-type: none">• データは、表形式またはグラフ形式で画面に表示できます。画面の左下にあるボタンを押すと、これらのビューを切り替えることができます。
<p>ON-スクリーンアイコン</p> <ul style="list-style-type: none">• EasyLogキューブが左上隅に表示されている場合、ロガーはロギング中です。• アラームが発生した場合、画面上部に高/低アラームインジケータが表示されます。• このアイコンは、電池残量が少なく、すぐに交換する必要があります。	<p>ロギングの停止/開始とアラームのミュート</p> <p>Stop Logging / Start Logging / Mute Alarm / Stop Logging</p> <ul style="list-style-type: none">• ボタンを押すと、ロガーを停止したり、ロガーの設定ができます。すでにロギングを停止している場合、ロギングの開始に変わります。有効になっている場合は、このメニューから電子音アラームをミュートできます。
<p>要約データ</p> <p>Temperature: Max 34.8°C, Min 22.8°C</p> <p>Mem Used: 32%, Reading: 6336</p> <p>Since: 10:30 24/03/2012</p> <ul style="list-style-type: none">• 概要画面には、最大/最小ログが表示されます。リセット機能は、必要に応じて要約をクリアします。• これらの画面には、ボタンを押すことでアクセスできます。	<p>ロックモード</p> <p>Locked Mode</p> <ul style="list-style-type: none">• ロックモード(PCセットアップ中のオプション)の場合、ロガーは、PCを使用するのみ停止および再起動できます。
<p>ロガー設定</p> <p>Start Logging / Logger Settings</p> <p>EasyLog USB: Sample Rate 10s, Low Alm 10°C, High Alm 40°C, S/N 000000001</p> <ul style="list-style-type: none">• ロガーの設定の概要を表示するには、ボタンを押してから[ロガー設定]をクリックします。	<p>ポップアップメッセージ</p> <p>Time & date not set, Memory is 90% full, Memory full, logger stopped</p> <ul style="list-style-type: none">• ボタンを押したときに、メッセージが画面に表示されます。例えば、ロガーのメモリが不足している場合など。

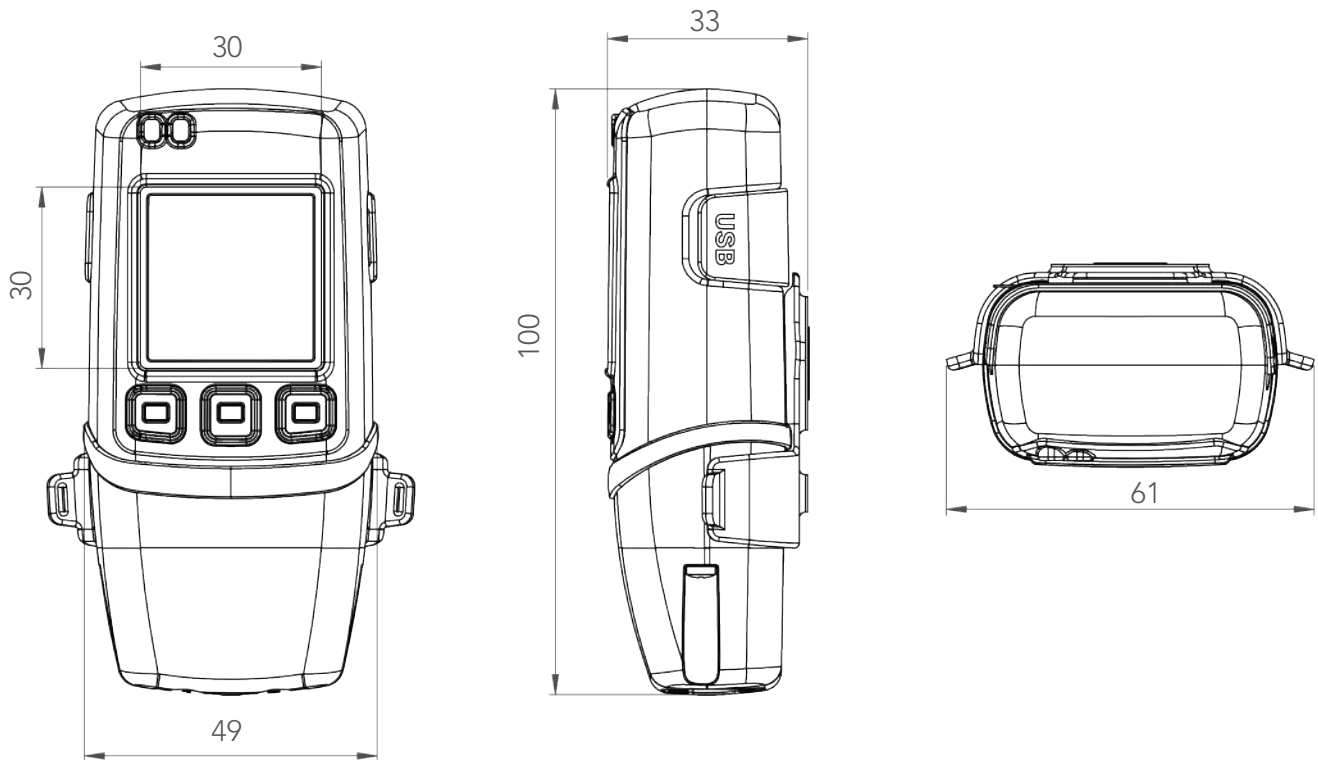
EL-GFX-D1

外部プローブを備えた2チャンネル 温度、湿度、露点データロガー



サイズ

全てのサイズは mm



バッテリー情報

4か月ごと、または重要なデータを記録する前に、電池を交換することをお勧めします。

電池の交換

EL-GFX-D1は、電池が放電されたとき、または電池が交換されたときに、保存されているログデータを失うことはありません。ただし、データロギングプロセスは停止します。電池が2分以内に交換された場合、EL-GFX-D1はその設定(内部時計とロギングモード)を保持します。これにより、USB経由でPCに追加接続しなくても、ログを再開できます。

2 x 3.6V ½AAリチウム電池のみを使用してください。電池の種類を混ぜたり、新旧の電池を混ぜたりしないでください。電池を交換する前に、PCからEL-GFX-D1のプラグを抜いてください。

パッシベーション

データロガーに使用されているリチウム電池は、長期間使用しないと、自然に非導電性の内部層を形成し、自己放電を防ぎ、効果的に貯蔵寿命を延ばします。データロガーに最初に取り付けたとき、これにより、内部層が破壊されるため、バッテリー電圧(過渡最小電圧)が瞬間的に低下し、データロガーがリセットされる可能性があります。バッテリーをデータロガーに挿入し、PCに約30秒間接続したままにすると、このレイヤーが削除されます。この後、バッテリーを取り外して再度取り付け、データロガーをリセットします。全体的なバッテリー寿命は影響を受けません。

警告

リチウム電池は慎重に取り扱ってください。電池ケースの警告を守ってください。地域の規制に従って廃棄してください。

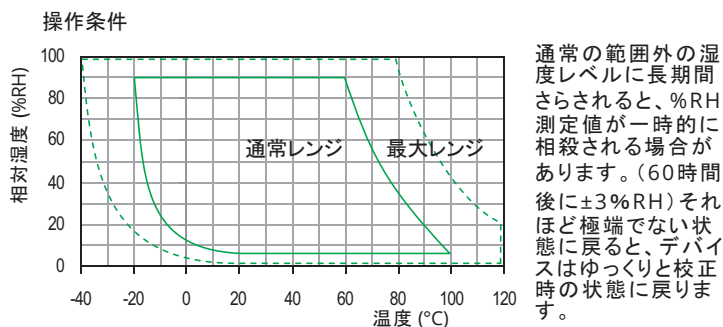
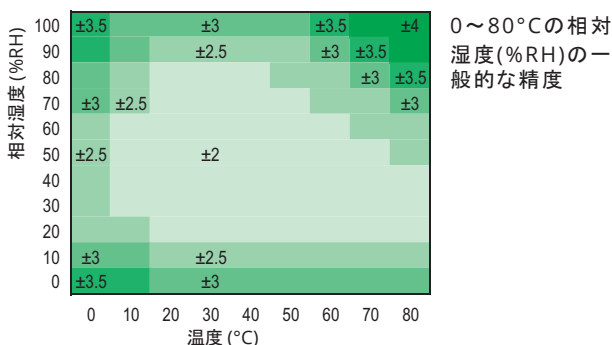
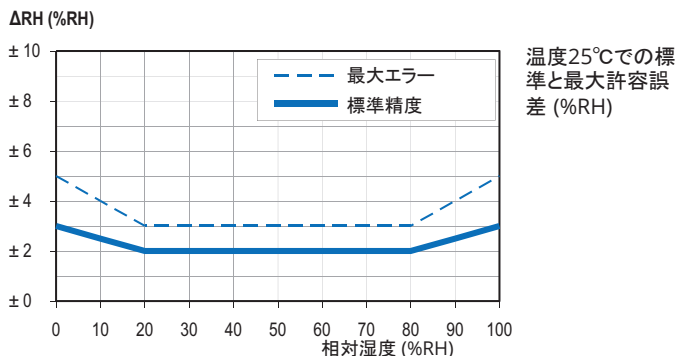
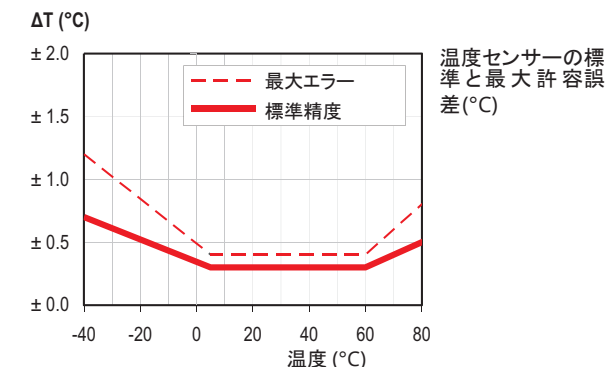
EL-GFX-D1

外部プローブを備えた2チャンネル 温度、湿度、露点データロガー

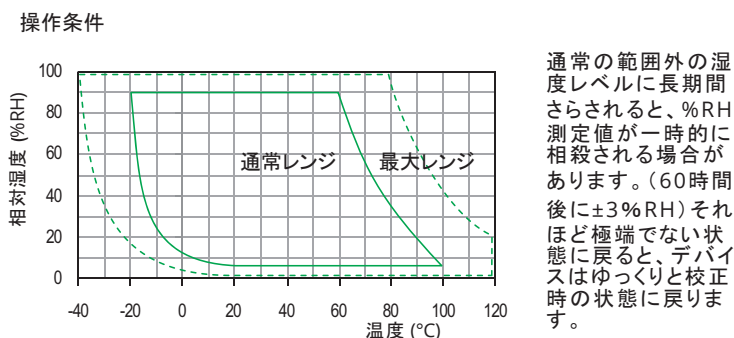
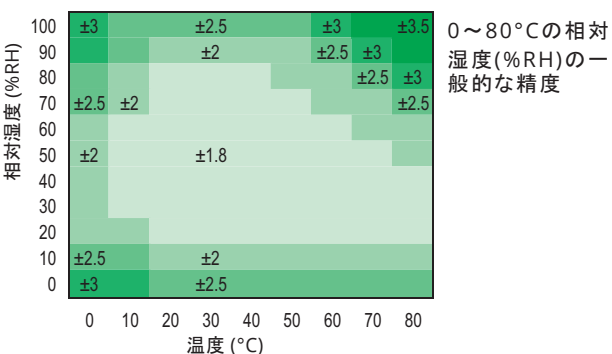
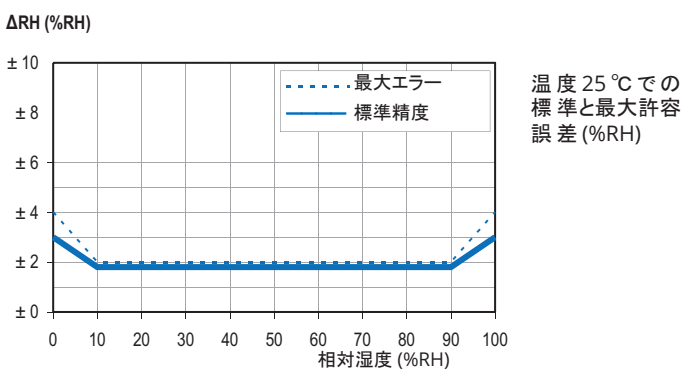
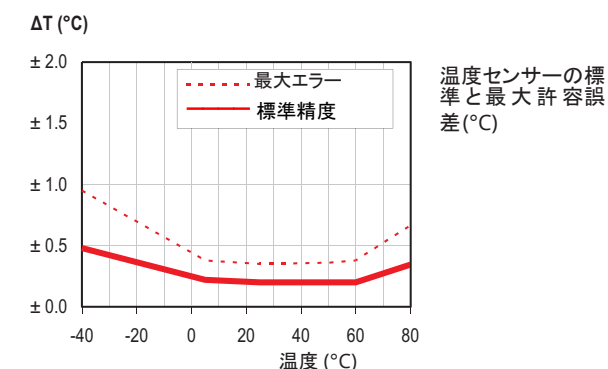


SENSOR 精度と情報

TH プローブ = Sensirion, SHT21 精度グラフ (EL-GFX-D1)



TH+ プローブ = Sensirion, SHT25 精度グラフ (EL-GFX-D1+)



輸入発売元: 株式会社 エムケー・サイエンティフィック

〒244-0003 横浜市戸塚区戸塚町1500番地
Tel: 045-392-3532 Fax: 045-392-3536
E-mail: sales@mksci.com Web: <https://www.mksci.com/>