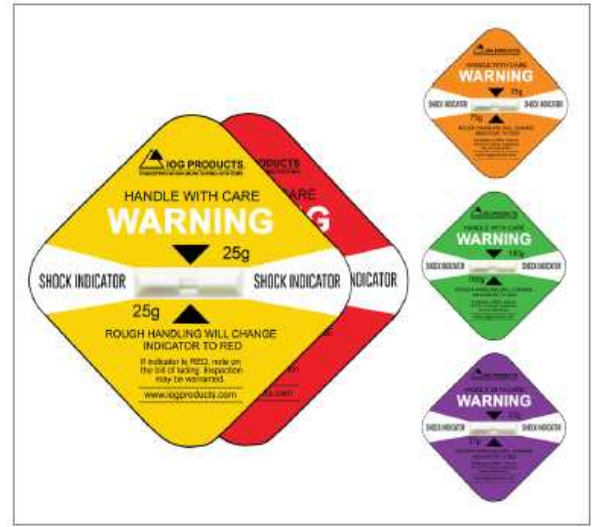


ショック衝撃ラベル

輸送中に製品に損傷を与える可能性がある衝撃を受けた場合、ラベルの中央の色が赤く変化します。これにより、製品が輸送中に衝撃を受けた事が簡単に判定できます。電子部品のような製品の損傷を防止するために、ショック衝撃ラベルのご使用をお勧めします。

利点

- 粘着テープ付きで簡単に貨物に張付けできます。
- ラベルにより、輸送会社に荷物の取り扱い注意を促します。
- 衝撃をモニターしているため、損害の件数を減少できます。
- 効果的な梱包形態を検討できます。
- 問題のある輸送ルートを見つけることができます。



ショック表示ラベル仕様

ショック表示ラベル	25g, 37g, 50g, 75g, 100g の 5 種類
色変化する衝撃時間	50 ミリ秒
精度	± 15%
使用環境温度	- 28 ~ + 70
サイズ	12 cm x 12 cm
検知部材質	アクリル樹脂



重量とサイズによるショック表示ラベル選択表

	0 - 0.03m ³	0.03 - 0.14 m ³	0.14-0.42 m ³	0.42-1.42 m ³	1.42 m ³ 以上
0-5.56 kg	100g	100g	75g	75g	50g
5-11 kg	100g	75g	75g	50g	50g
11-23 kg	75g	75g	50g	50g	37g
23-45 kg	50g	50g	50g	37g	37g
45-113kg	50g	50g	37g	37g	25g
113-454 kg	50g	50g	37g	25g	25g
454 kg 以上	-----	37g	25g	25g	25g

	<p>黄色: 25g タイプ</p> <p>取り付け方法: 床から 0.3m ~ 0.6 m 高さの場所に張付けます。大きな箱やパレットに積み上げた貨物は反対側の斜め部分にもう一つのラベルを張ることをお勧めしています。</p> <p>用途例: プリンターやパソコン, 重い家具, ディスプレイや展示品, 136 kg 以上の貨物</p>
	<p>紫色: 37g タイプ</p> <p>取り付け方法: 右上隅に張付けます。長さが幅の倍以上ある場合、反対側の斜め部分にもう一つのラベルを張ることをお勧めしています。</p> <p>用途例: 航空部品, 電子部品, 自働車部品, 陶磁器, 美術品や彫刻, パソコン部品やメディア, 家具, 種々のバルク輸送品等</p>
	<p>赤色 50g タイプ</p> <p>取り付け方法: 右上隅に張付けます。パレットに積み上げた貨物は床から 0.6 m の高さの右隅に張付けます。</p> <p>用途例: 航空部品, 電子部品, 自働車部品, 陶磁器, 美術品や彫刻, パソコン部品やメディア, 家具, 種々のバルク輸送品等</p>
	<p>赤色 75g タイプ</p> <p>取り付け方法: 梱包明細書の近くに右上隅に張付けます。</p> <p>用途例: 航空部品, 電子部品, 自働車部品, 陶磁器, 美術品や彫刻, パソコン部品やメディア, 家具, 種々のバルク輸送品等</p>
	<p>赤色 100g タイプ</p> <p>取り付け方法: 梱包明細書の近くに右上隅に張付けます。</p> <p>用途例: 航空部品, 電子部品, 電子テープやメディア CD, ワインケース, 電子製品の修理/サービス, 電子駆動部品等</p>



ショック衝撃ラベル税込標準価格

¥ 7,260.- (10 枚入り)
アラートラベルも 10 枚付属しております

MK Scientific, Inc.

Measuring Knowledge

輸入元: 株式会社 エムケー・サイエンティフィック

〒244-0003 横浜市戸塚区戸塚町 1500 番地
Tel: 045-392-3532 Fax: 045-393-3536
E メール: sales@mksci.com
Web: https://www.mksci.com

販売代理店: