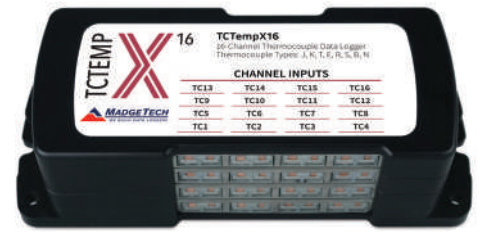


# X SERIES

# TCTempX シリーズ

## 4, 8, 12, 16-チャンネル 熱電対温度データロガー



新しいTCTempXシリーズは、4、8、12、および16チャンネルの熱電対データロガーで、ロギング間隔は4 Hzから可能です。今までのTCTempシリーズと比較し、Micro USBとの接続、より多くのデータ取得のためのメモリの増加、ダウンロード速度の向上がプラスされました。

さらに、TCTempXシリーズは、チャンネルごとに個別の冷接点補償を備えており、精度と応答時間が向上しました。ロギング中にプローブが取り外されたり切断すると、ソフトウェアが自動的にデータに注釈を付けることができます。簡単にチャンネルを識別できるように、各チャンネルには最大10桁のタイトルを付けることができます。メモリ容量を最大化するために、皆様はチャンネルを有効または無効にできます。

TCTempXシリーズは、離れた場所の温度監視や複数の温度ポイントの温度測定など、さまざまな用途に最適な温度データロガーです。すべてのチャンネルのデータが同時に記録されます。ロギングが完了したら、データをダウンロードして温度の分析や解析がおこなえます。

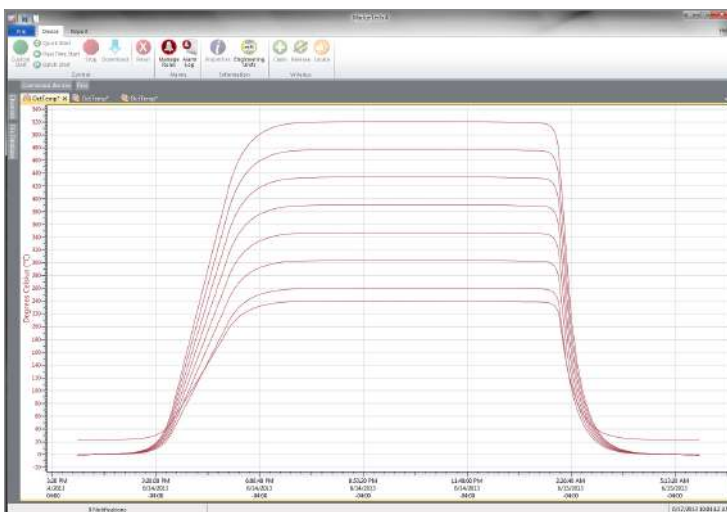
## 特徴

- 4 Hz からのロギング間隔
- 熱電対未接続チャンネル検知
- チャンネルタイトル名記入
- 熱電対タイプ  
J, K, T, E, R, S, B, N対応
- 外部ACアダプター又は交換可能な電池使用
- 手動と自動のロギング開始
- 校正証明書付属

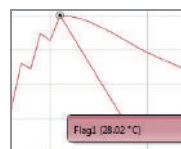
## 利点

- 各種設定とインストールが簡単
- 長期間で最小限のメンテナンス
- 長期間の温度モニタリングに対応

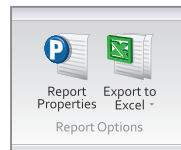
## 日本語対応MadgeTech4ソフトウェアの特徴



グラフ参照



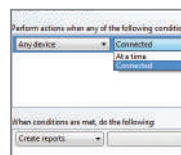
クーリングフラッグ



Excelで保存

| Time       | Temp  | Delta  |
|------------|-------|--------|
| 1:14:27 PM | -0620 | +00000 |
| 1:14:37 PM | -0620 | +00000 |
| 1:14:47 PM | -0620 | +00000 |
| 1:14:57 PM | -0620 | +00000 |
| 1:15:07 PM | -0620 | +00000 |
| 1:15:17 PM | -0620 | +00000 |
| 1:15:27 PM | -0620 | +00000 |
| 1:15:37 PM | -0620 | +00000 |
| 1:15:47 PM | -0620 | +00000 |
| 1:15:57 PM | -0620 | +00000 |
| 1:16:07 PM | -0620 | +00000 |
| 1:16:17 PM | -0620 | +00000 |
| 1:16:27 PM | -0620 | +00000 |
| 1:16:37 PM | -0620 | +00000 |
| 1:16:47 PM | -0620 | +00000 |
| 1:16:57 PM | -0620 | +00000 |
| 1:17:07 PM | -0620 | +00000 |

数値データ参照



規則管理

- 複数グラフ表示
- 統計データ表示
- デジタル校正
- グラフ拡大/拡大終了
- 滅菌F0, 低温殺菌PU自動計算
- 平均動態温度表示
- 全世界時間サポート
- データ注釈
- 最低/最高/平均値ライン
- 要約参照

## 用途

- 倉庫の温度管理
- 冷凍・冷蔵庫のモニタリング
- 医療および製薬
- オープン温度監視
- チャンバー温度検証
- スモークハウス
- 食品加工
- HVAC
- エンジンの研究等多種

# TCTempX シリーズ

## 仕様

仕様は予告なく変更される場合があります。

| 内部チャンネル |                       |
|---------|-----------------------|
| 温度範囲    | -20 °C ~ +60 °C       |
| 温度 分解能  | 0.01 °C               |
| 校正後精度   | ±0.5 °C (0 ° ~ 50 °C) |

| 外部チャンネル           |                        |        |         |
|-------------------|------------------------|--------|---------|
| 外部チャンネル<br>熱電対タイプ | J, K, T, E, R, S, B, N |        |         |
| 熱電対 接続            | メスミニチュアコネクタ- (SMP)     |        |         |
| 冷接点補償             | 内部チャンネルをベースとして自動       |        |         |
| 最大熱電対抵抗           | 1000 Ω, <100 Ω をお勧め    |        |         |
| 熱電対               | 範囲 (°C)                | 分解能    | 精度*     |
| J                 | -210 ~ +760            | 0.1 °C | ±0.5 °C |
| K                 | -270 ~ +1370           | 0.1 °C | ±0.5 °C |
| T                 | -270 ~ +400            | 0.1 °C | ±0.5 °C |
| E                 | -270 ~ +980            | 0.1 °C | ±0.5 °C |
| R                 | -50 ~ +1760            | 0.5 °C | ±2.0 °C |
| S                 | -50 ~ +1760            | 0.5 °C | ±2.0 °C |
| B                 | +50 ~ +1820            | 0.5 °C | ±2.0 °C |
| N                 | -270 ~ +1300           | 0.1 °C | ±0.5 °C |

\*熱電対の精度は24 AWGで規定されています。

**電池の注意:** 電池は、分解、ショート、充電、使用済みまたは他の電池との混ぜ合わせや火気または高温にさらされた場合、電界溶液の漏出、火災、または爆発する可能性があります。使用済みバッテリーは、速やかに市町村の規定に基づき廃棄してください。電池は小児の手の届かない場所に保管すること。

| 全般                  |  |
|---------------------|--|
| ロギング開始              | ソフトウェアからすぐに開始又は最長6ヶ月先から開始をプログラム可能。   |
| リアルタイム測定            | PCと接続して、リアルタイムでデータを監視および記録できます。  |
| メモリー数<br>(全チャンネル使用) | 4-チャンネル: 524,032 /チャンネル<br>8-チャンネル: 262,016 /チャンネル<br>12-チャンネル: 174,677 /チャンネル<br>16-チャンネル: 131,008 /チャンネル   |
| LED                 | 1 チャンネルにつき 2 つの状態表示 LED  |
| ロギング間隔              | 4 Hz から24 時間に1回で自在   |
| 校正                  | ソフトウェアからデジタル校正   |
| 校正日                 | データロガーに自動記録  |
| 電池タイプ               | 9 V リチウム電池(取付け済), 皆様が電池交換可能  |
| 電池寿命                | 通常18ヶ月   |
| データ形式               | 日付と時刻付 °C, °F, K, °R, mV, Vを表示   |
| 時間精度                | ±1 分/月   |
| PCインターフェイス          | USB-A /micro USB ケーブル (付属)   |
| オペレーティングシステム適合      | Windows 7, 8, 10   |
| 適合ソフトウェア            | 標準Software version 4.2.17.0 又はそれ以降<br>セキュアSoftware version 4.2.16.0 又はそれ以降   |
| 使用環境                | -20 °C ~ +60 °C<br>0 %RH ~ 95 %RH (結露無きこと)   |
| サイズ                 | 4-チャンネル: 65.6 mm x 184.2 mm x 31.0 mm<br>8-チャンネル: 65.6 mm x 184.2 mm x 31.0 mm<br>12-チャンネル: 65.6 mm x 184.2 mm x 42.7 mm<br>16-チャンネル: 65.6 mm x 184.2 mm x 54.4 mm |
| 重量                  | 4-チャンネル: 368 g<br>8-チャンネル: 368 g<br>12-チャンネル: 580 g<br>16-チャンネル: 800 g   |
| 本体材質                | ブラックアルマイト  |
| 適合規格                | CE   |

## 税抜価格・内容

|           |             |  |
|-----------|-------------|--|
| TCTempX4  | ¥ 135,000.- | 4-チャンネル熱電対データロガー, USB-A/micro USBケーブル, ACアダプター付  |
| TCTempX8  | ¥ 217,000.- | 8-チャンネル熱電対データロガー, USB-A/micro USBケーブル, ACアダプター付  |
| TCTempX12 | ¥ 269,000.- | 12-チャンネル熱電対データロガー, USB-A/micro USBケーブル, ACアダプター付 |
| TCTempX16 | ¥ 330,000.- | 16-チャンネル熱電対データロガー, USB-A/micro USBケーブル, ACアダプター付 |
| U9VL-J    | ¥ 3,000.-   | TCTempX Series用交換電池                              |



日本総代理店:株式会社エムケー・サイエンティフィック

〒244-0003 横浜市戸塚区戸塚町1500番地  
Tel: 045-392-3532 Fax: 045-392-3536  
E-mail: sales@mksci.com

販売代理店: